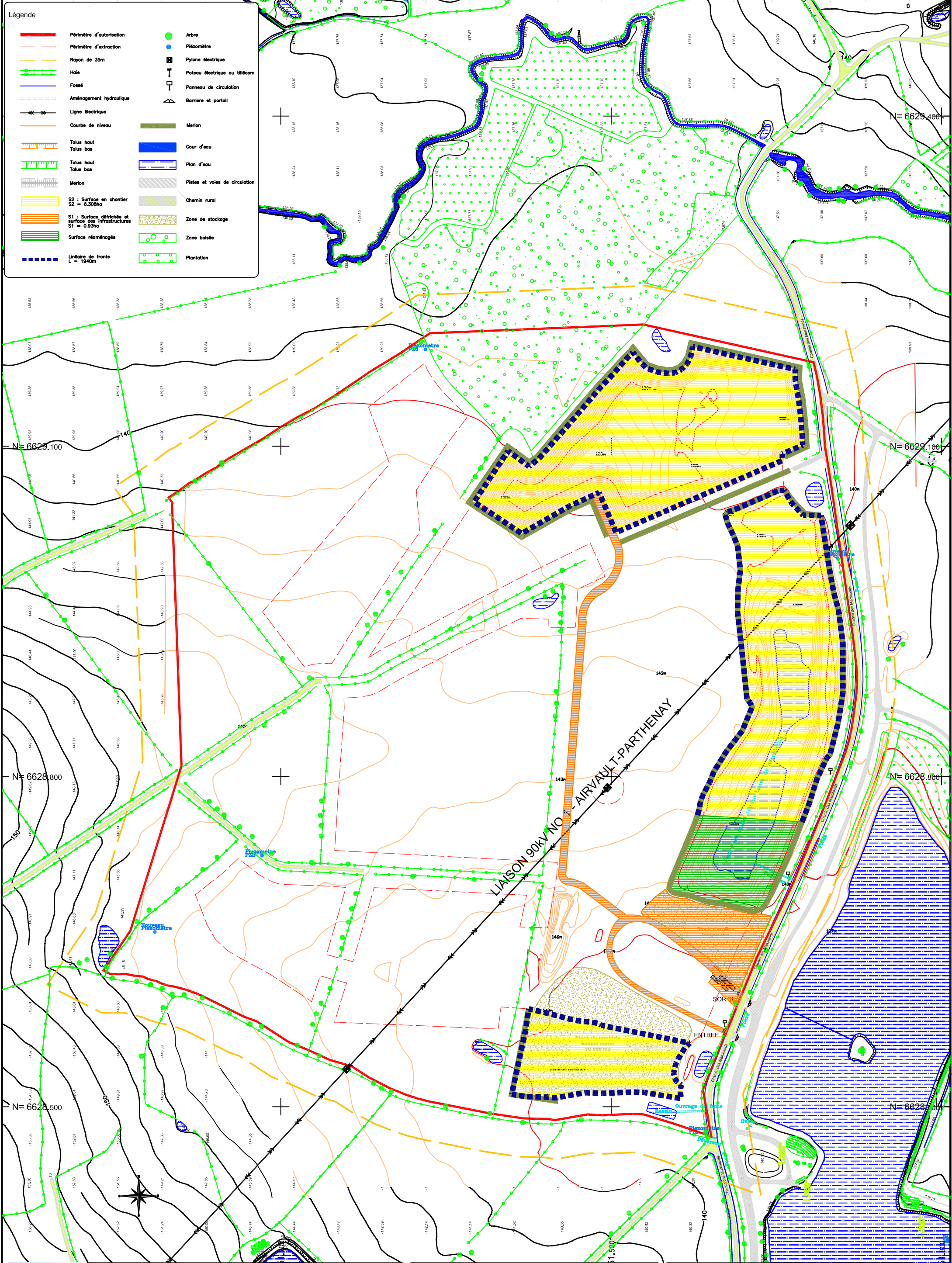


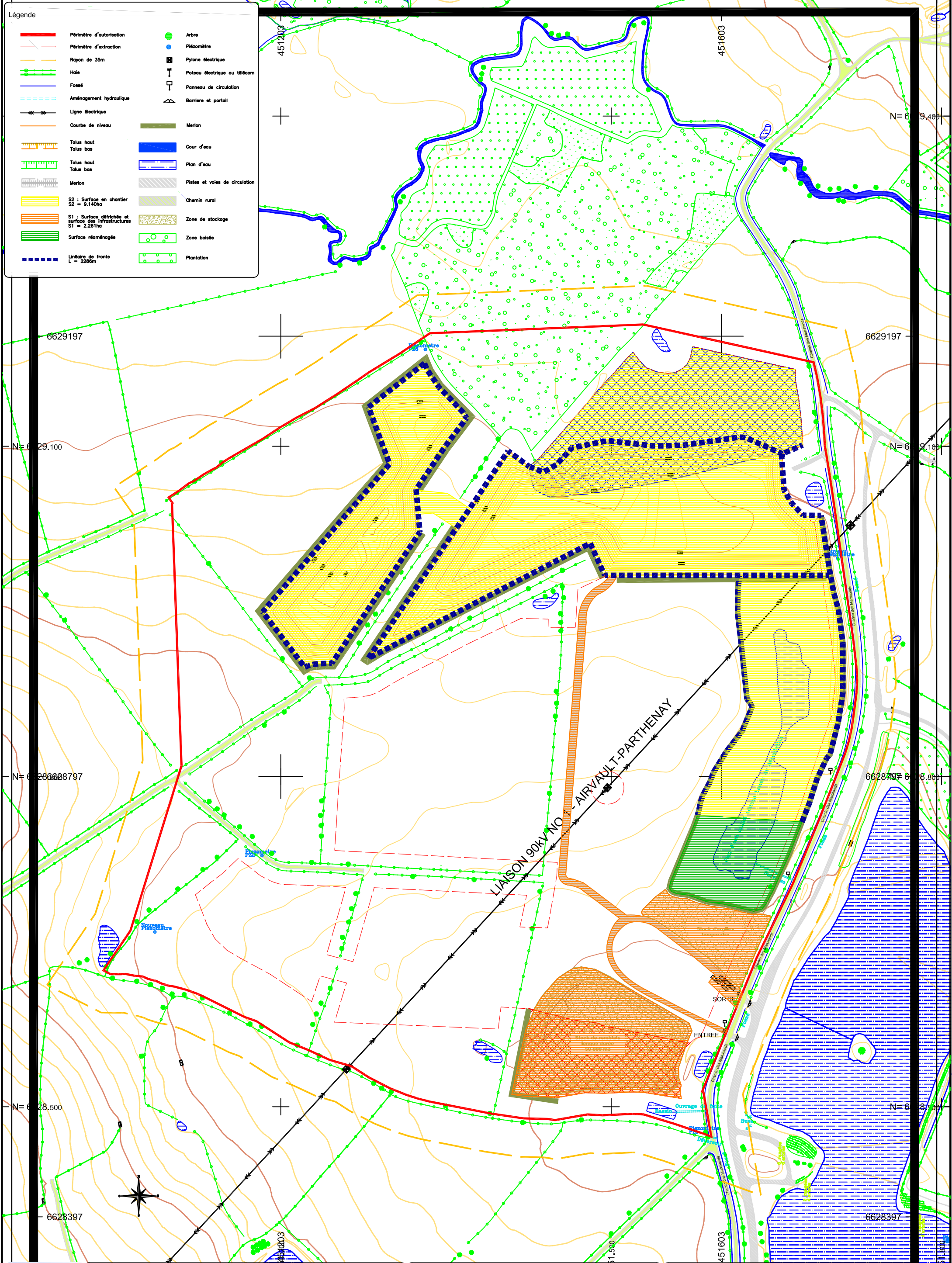
Légende

- | | | | |
|--|---|--|--------------------------------|
| | Périmètre d'autorisation | | Arbre |
| | Périmètre d'extraction | | Piezomètre |
| | Rayon de 35m | | Pylone électrique |
| | Fossé | | Poteau électrique ou télécom |
| | Aménagement hydraulique | | Panneau de circulation |
| | Ligne électrique | | Barrière et portail |
| | Courbe de niveau | | Merlon |
| | Talus haut | | Cour d'eau |
| | Talus bas | | Plan d'eau |
| | Talus haut | | Pistes et voies de circulation |
| | Talus bas | | Chemin rural |
| | Merlon | | Zone de stockage |
| | S2 : Surface en chantier
S2 = 6.308ha | | Zone boisée |
| | S1 : Surface défrichée et
surface des infrastructures
S1 = 0.93ha | | Plantation |
| | Surface réaménagée | | |
| | Linéaire de fronts
L = 1940m | | |



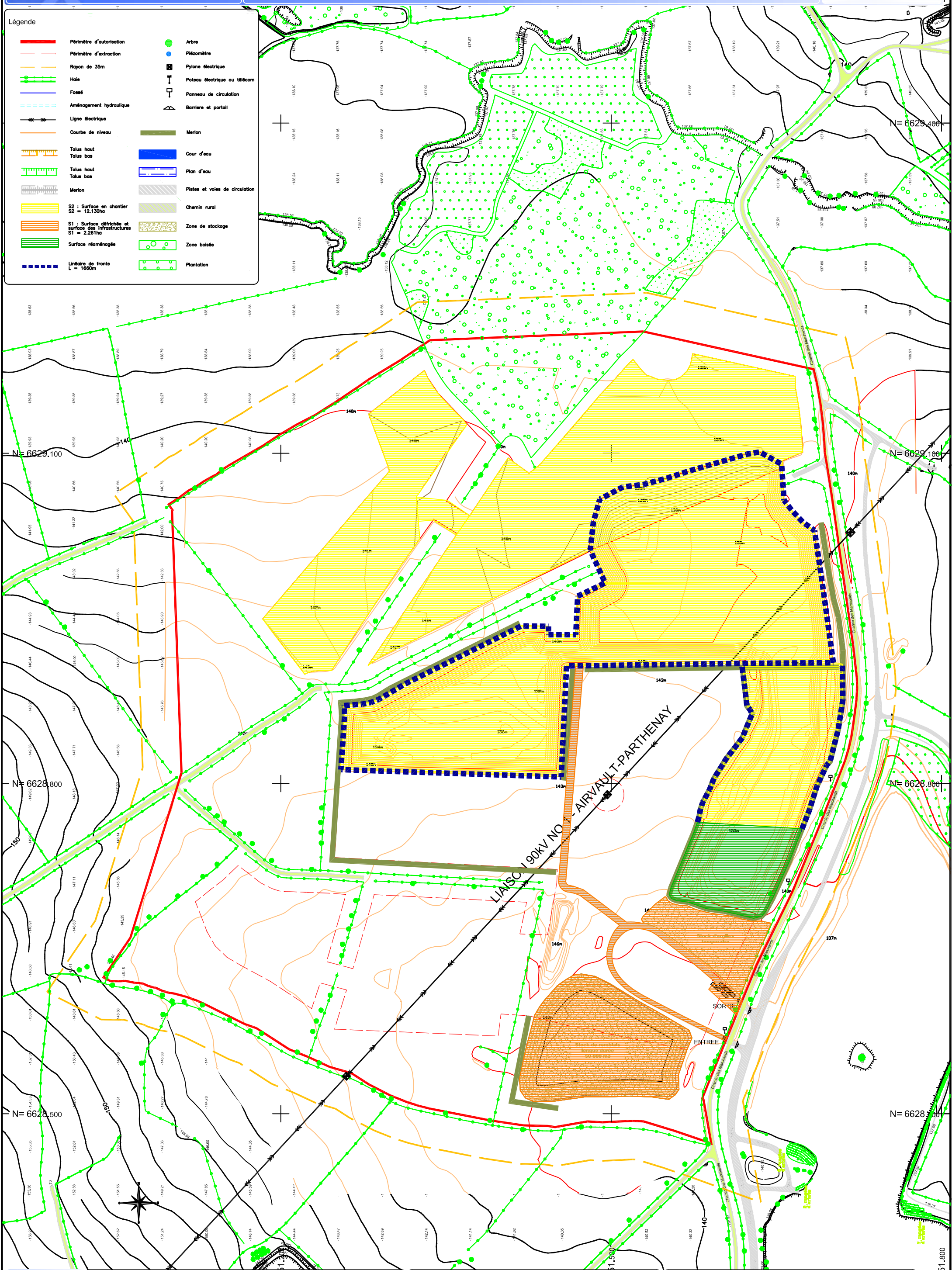
Légende

	Périmètre d'autorisation		Arbre
	Périmètre d'extraction		Piézomètre
	Rayon de 35m		Pylone électrique
	Hale		Poteau électrique ou télécom
	Fossé		Panneau de circulation
	Aménagement hydraulique		Barrière et portail
	Ligne électrique		Merlon
	Courbe de niveau		Cour d'eau
	Talus haut Talus bas		Plan d'eau
	Talus haut Talus bas		Pistes et voies de circulation
	Merlon		Chemin rural
	S2 : Surface en chantier S2 = 9.140ha		Zone de stockage
	S1 : Surface défrichée et surface des infrastructures S1 = 2.281ha		Zone boisée
	Surface réaménagée		Plantation
	Linéaire de fronts L = 2286m		



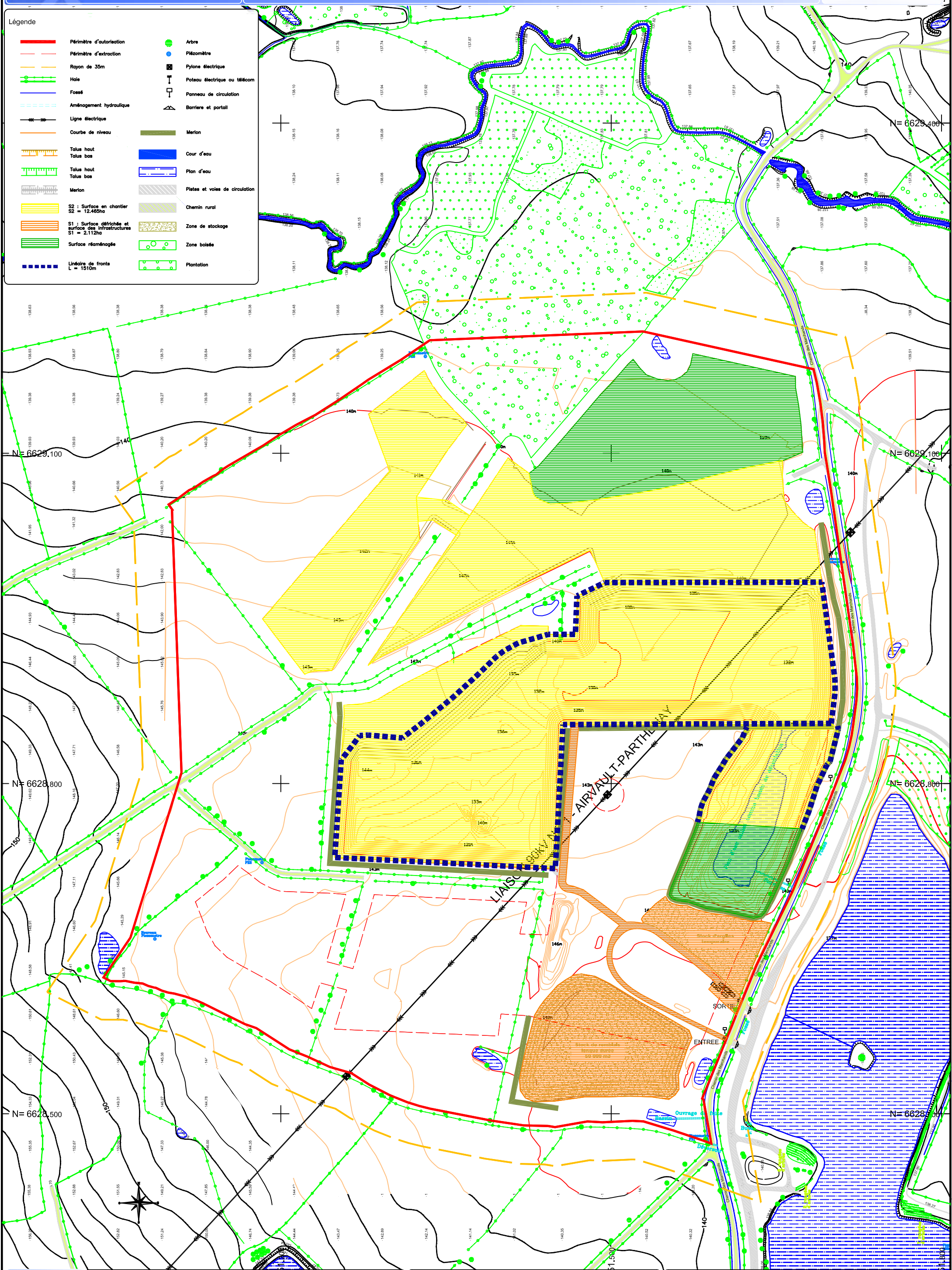
Légende

	Périmètre d'autorisation		Arbre
	Périmètre d'extraction		Piezomètre
	Rayon de 35m		Pylone électrique
	Fossé		Poteau électrique ou télécom
	Aménagement hydraulique		Panneau de circulation
	Ligne électrique		Barrière et portail
	Courbe de niveau		Merlon
	Talus haut		Cour d'eau
	Talus bas		Plan d'eau
	Talus haut		Pistes et voies de circulation
	Talus bas		Chemin rural
	Merlon		Zone de stockage
	S2 : Surface en chantier S2 = 12.130ha		Zone boisée
	S1 : Surface défrichée et surfaces des infrastructures S1 = 2.281ha		Plantation
	Surface réaménagée		
	Linéaire de fronts L = 1660m		



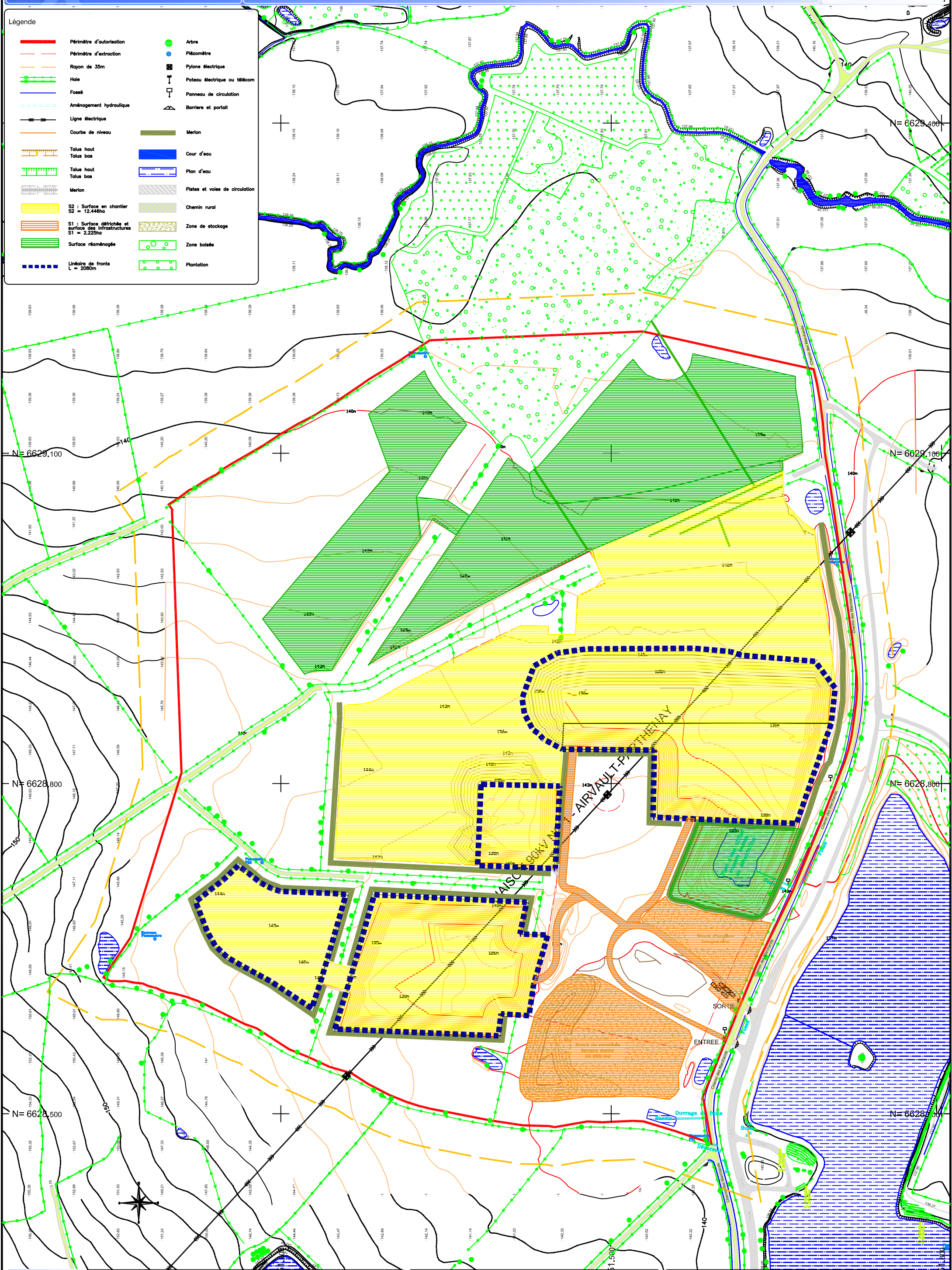
Légende

	Périmètre d'autorisation		Arbre
	Périmètre d'extraction		Piezomètre
	Rayon de 35m		Pylone électrique
	Fossé		Poteau électrique ou télécom
	Aménagement hydraulique		Panneau de circulation
	Ligne électrique		Barrière et portail
	Courbe de niveau		Merlon
	Talus haut		Cour d'eau
	Talus bas		Plan d'eau
	Talus haut		Pistes et voies de circulation
	Talus bas		Chemin rural
	Merlon		Zone de stockage
	S2 : Surface en chantier S2 = 12,465ha		Zone boisée
	S1 : Surface défrichée et surface des infrastructures S1 = 2,112ha		Plantation
	Surface réaménagée		
	Linéaire de fronts L = 1510m		



Légende

	Périmètre d'autorisation		Arbre
	Périmètre d'extraction		Piezomètre
	Rayon de 35m		Pylone électrique
	Fossé		Poteau électrique ou télécom
	Aménagement hydraulique		Panneau de circulation
	Ligne électrique		Barrière et portail
	Courbe de niveau		Merlon
	Talus haut		Cour d'eau
	Talus bas		Plan d'eau
	Talus haut		Pistes et voies de circulation
	Talus bas		Chemin rural
	Merlon		Zone de stockage
	S2 : Surface en chantier S2 = 12,446ha		Zone boisée
	S1 : Surface défrichée et surfaces des infrastructures S1 = 2,225ha		Plantation
	Surface réaménagée		
	Linaire de fronts L = 2060m		



Légende

	Périmètre d'autorisation		Arbre
	Périmètre d'extraction		Piezomètre
	Rayon de 35m		Pylone électrique
	Fossé		Poteau électrique ou télécom
	Aménagement hydraulique		Panneau de circulation
	Ligne électrique		Barrière et portail
	Courbe de niveau		Merlon
	Talus haut		Cour d'eau
	Talus bas		Plan d'eau
	Talus haut		Pistes et voies de circulation
	Talus bas		Chemin rural
	Merlon		Zone de stockage
	S2 : Surface en chantier S2 = 10,640ha		Zone boisée
	S1 : Surface défrichée et surface des infrastructures S1 = 1,856ha		Plantation
	Surface réaménagée		
	Linéaire de fronts L = 650m		

